

POR QUÉ PlanDis

La Planificación requiere disponer de información precisa y mucho tiempo de procesamiento. PlanDis© ayuda a calcular con gran rapidez las tareas de planificación, simplificando y acelerando el proyecto

Se consigue un gran ahorro de tiempo y se incrementa la precisión.



PlanDis calcula en un periodo de 10 años:

- **SUPERFICIE** necesaria para la sala simple o el departamento completo.
- **NUMERO DE SALAS** necesarias en el periodo de 10 años.
- **ESPACIOS** distribuidos según el concepto de ZONAS.
- **PROPUESTAS MODULARES** de diseños de salas y departamentos.
- **PERSONAL**
- **COSTES**
- **COSTES POR EXAMEN Y COSTES PER CAPITA** (en centros públicos).
- **FACTURACION Y COBROS**
- **PAGOS**
- **TESORERIA**
- **CUENTA DE EXPLOTACION** (durante 10 años).

Basándose en la **demanda** de exámenes

SECCIONES DE PlanDis

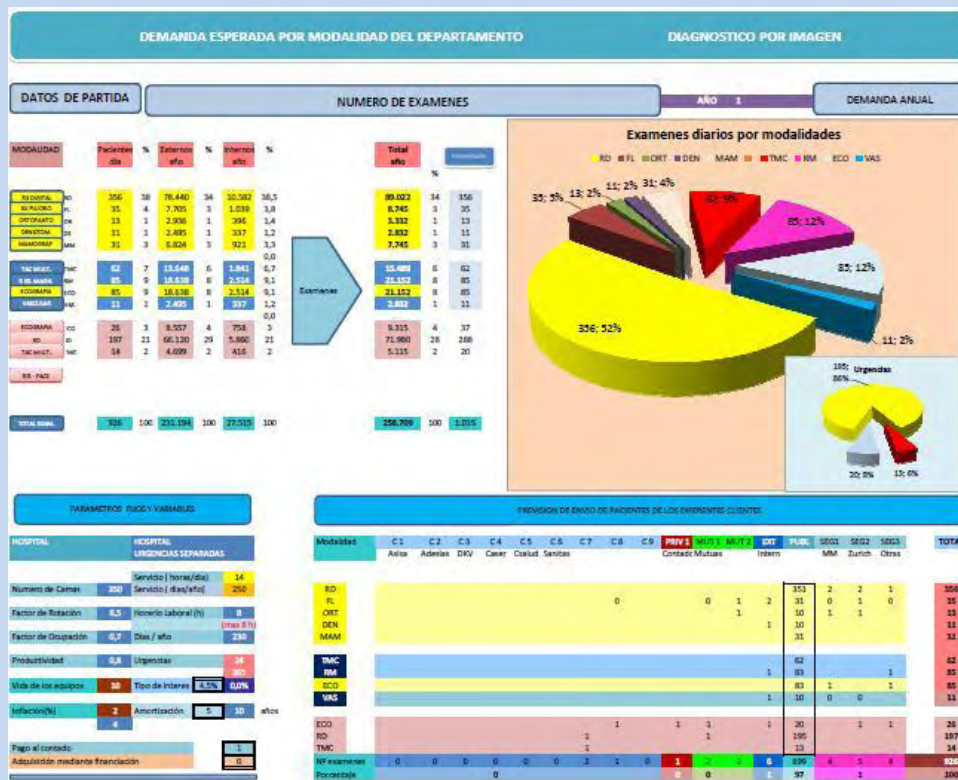
Los apartados descritos en el párrafo de la página previa prácticamente coinciden con las SECCIONES en que están divididos los programas. Hay que añadir la sección de DEMANDA, con la que comienzan los programas, y las de RESUMEN e INFORMES, con la que terminan.

DEMANDA DE EXAMENES

Varias páginas de introducción inducen al planificador a dedicar tiempo y recursos a esta tarea.

Datos de Organizaciones Internacionales sirven de referencia. Lista de tareas para análisis de Mercado están incluidas. Página dedicada a la Demanda Regional de la Zona contiene celdas con las referencias y datos a introducir por el planificador.

La página de DEM EXAM (Imagen) o DEM SES (Radioterapia) integran todos los datos de estudios de demanda realizados por el equipo de trabajo y constituye la página de entrada al proceso de cálculo.



SUPERFICIE Y MODELOS DE DISEÑO

La hoja de SUPERFICIE permite calcular las salas y superficie bruta del departamento en los años 1 y 10.

La hoja SUPERFICIE 10 años calcula las salas durante el periodo de cálculo de PlanDis.

Las hojas de MODELOS DE DISEÑO muestran distribuciones de áreas y dibujos de diseños modulares, útiles como referencia para el Proyecto.

FACTURACION-COBROS-PAGOS-TESORERIA- C. EXPLOTACION

- Facturación, introduciendo los precios de los exámenes y los plazos de pago.
- Cobros por trimestres
- Pagos por trimestres
- Tesorería trimestral y anual
- Cuenta de Explotación en el periodo de diez años.

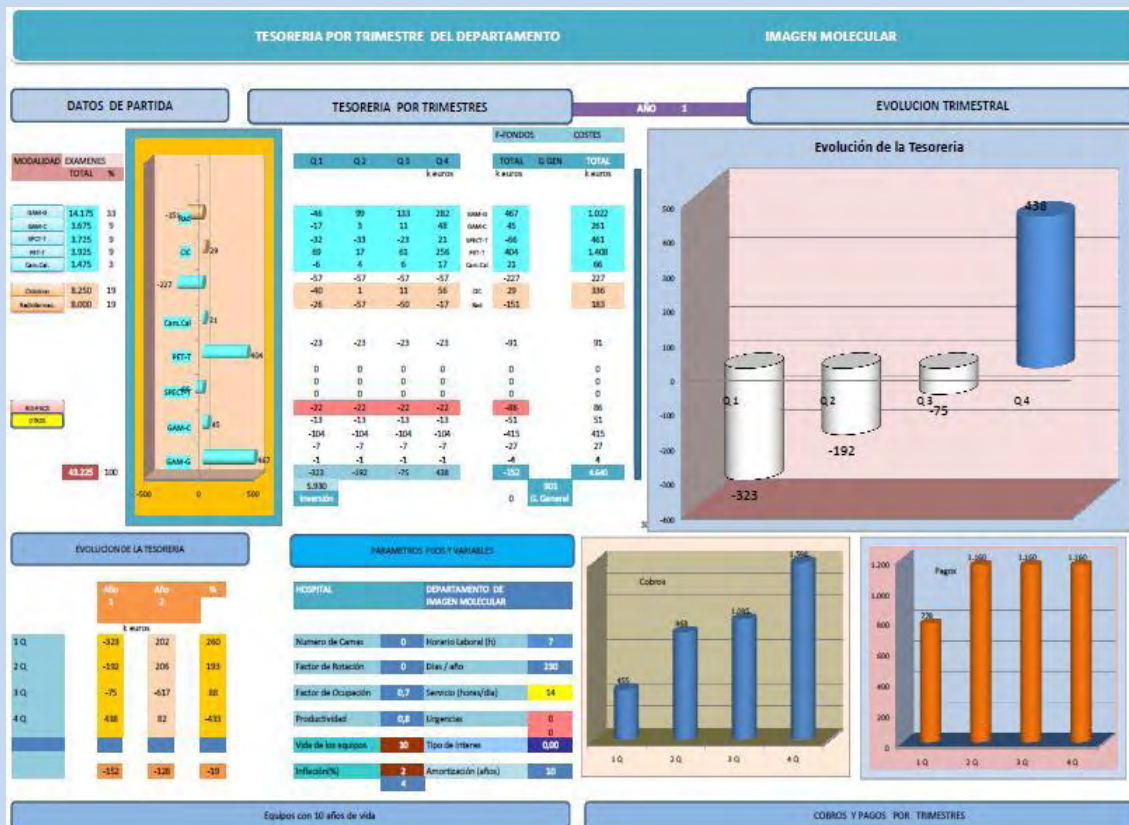
RESUMENES

Paginas de explotación de datos y resumen de todas las SECCIONES del programa.

INFORMES

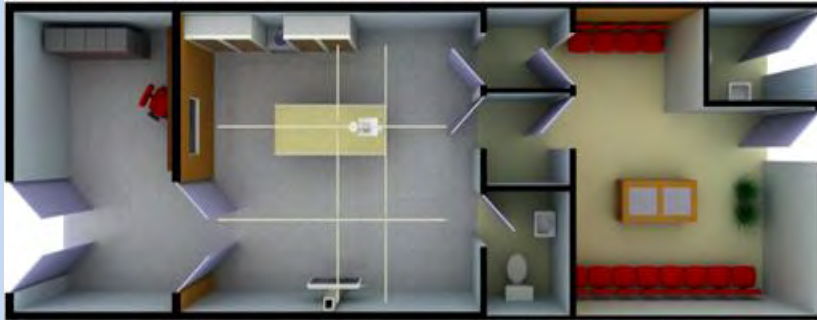
- Resumido, permite una selección de 15 a 20 paginas
- Estandar, con una selección de 25 a 32 paginas
- Completo. entre 58 Y 108 páginas.

Después de la selección el INFORME se puede convertir y archivar en PDF



MODELOS SIMPLES

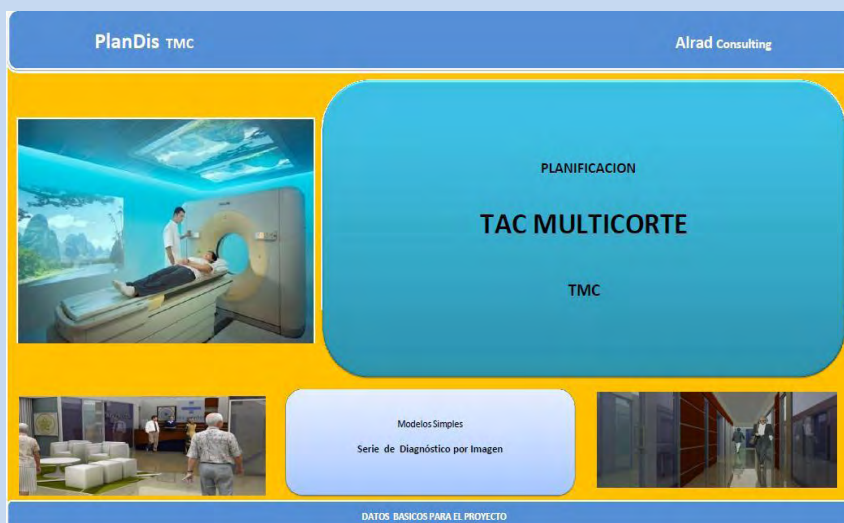
Subsistema con 15 programas para proyectar cada una de las modalidades más comunes. Programas para Diagnostico por Imagen, Imagen Molecular y Radioterapia.



- Radiografía Digital, Telemando
- Ecografía
- Densitometria, Ortopantotomografía, Mamografía
- Tomografía Multicorte, Resonancia Magnética
- Vascular

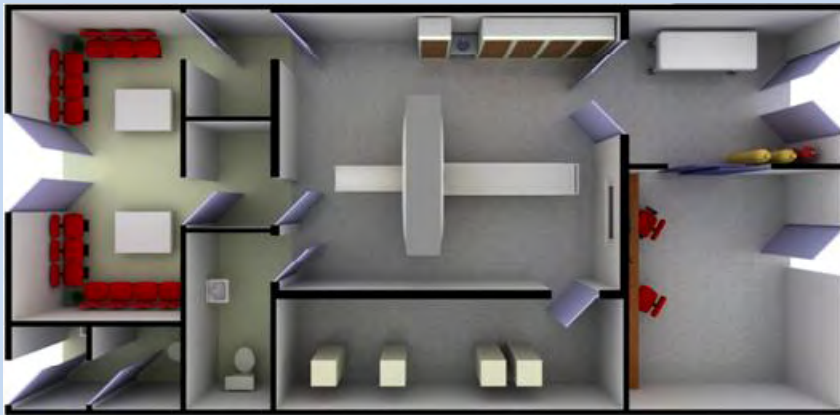
- Gammacameras
- SCPECT-TAC y PET-TAC

- Acelerador Lineal
- Braquiterapia
- Simulador Virtual



CENTROS DE EXTERNOS

Centros de pacientes ambulatorios, con cálculos de la demanda basados en la FRECUENTACION o en la CONTRATACION de exámenes.



Cuatro programas para optimizar la planificación en Diagnóstico por Imagen, Imagen molecular y Radioterapia

- Centros Diagnósticos
- Centros de Salud
- Imagen Molecular
- Radioterapia

A screenshot of the PlanDis CEF software interface. The interface is blue and white. At the top, it says "PlanDis CEF" and "Alrad Consulting". The main content area is a yellow rounded rectangle with the text "PLANIFICACION DEL DEPARTAMENTO" and "CENTROS DE EXTERNOS" in large bold letters, and "FRECUENTACION" below it. To the left of this yellow area is a photograph of a modern MRI scanner room. Below the yellow area, there are two smaller photographs: one of a waiting area with white chairs and one of a hallway. A blue button with the text "Centros de Externos" and "Serie de Diagnóstico por Imagen" is positioned between these two photos. At the bottom of the interface, it says "DATOS BASICOS PARA EL PROYECTO".

DEPARTAMENTOS EN HOSPITALES

Subsistema con seis programas con cálculos de demanda basados en FRECUENTACION y en CONTRATACION que cubren todos los tamaños y tipos de Departamentos de Diagnostico por Imagen en Centros Hospitalarios.



Programas para proyectar basándose en la frecuentación de la zona y en la población en:

- Hospitales sin Vascular y con las urgencias integradas en el departamento
- Hospitales con Vascular-Intervencionismo y urgencias integradas
- Hospitales con Vascular y urgencias fuera del área del departamento

Modelos con los mismos requerimientos para el caso de CONTRATACION de exámenes

PlanDis H3C Alrad Consulting



PLANIFICACION DEL DEPARTAMENTO

HOSPITAL (3) C

CON VASCULAR
URGENCIAS SEPARADAS



Hospitales
Serie de Diagnóstico por Imagen



DATOS BASICOS PARA EL PROYECTO

IMAGEN MOLECULAR

Dos programas basados en FRECUENTACION o CONTRATACION que cubren las modalidades hoy existentes para esta especialidad.

- Gammacameras
- SPECT-TAC
- PET-TAC
- Cámara Caliente
- Ciclotrón
- Radiofarmacia



RADIOTERAPIA

Dos programas para planificar departamentos con demanda basada en FRECUENTACION y POBLACION o en CONTRATACION

- Aceleradores Lineales
- Braquiterapia
- Planificación de LINAC
- Planificación de Braquiterapia
- Red de Radioterapia
- Bloques
- Simulación



FORMACION

Cursos de adiestramiento en el manejo de los programas PlanDis

- Software Plandis.
- Frecuentación o Contratación.
- Planificación y Diseño.
- Personal. Tipos y rendimientos.
- Aspectos económicos y financieros de la Planificación con PlanDis.

Programas de formación desde 4 horas hasta 10 horas para los usuarios del sistema PlanDis, con el siguiente material didáctico:

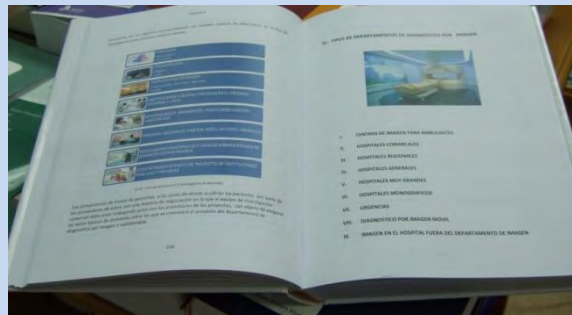
- Guía del curso y Manual de Usuario PlanDis.
- Programas PlanDis
- Libro de apoyo: **PLANIFICACION y DISEÑO**. Departamentos de Diagnostico por Imagen y Radioterapia.

Y con el programa complementario "on line" de la UOC:

- PLANIFICACION Y DISEÑO DE DEPARTAMENTOS DE DIAGNOSTICO POR IMAGEN Y RADIOTERAPIA.

Un libro para los profesionales de la Planificación y Diseño de Instalaciones de Diagnostico por Imagen y Radioterapia.

- Evolución Histórica
- Referencias para la Planificación
- Tipos de Departamentos de Diagnostico por Imagen
- Modalidades Diagnosticas
- Zonas y Espacios
- Diseño de salas de Imagen
- Diseño de salas de Radiología
- Diseño de salas de Ecografía, TMC y RM
- Diseño de salas de Medicina Nuclear y Radioterapia
- Diseño de Departamentos
- Desarrollo del Proyecto
- Normativa
- Enlaces, Bibliografía



Programa completo en www.alrad.es
Librería: www.diegomarin.com

Web libro: www.plan-dis-departamentos.es

SUMINISTROS

El suministro de los programas se incluye en una caja que contiene:

- CD con los programas PlanDis
- Llave USB del usuario.
- Instrucciones de instalación
- [Manual de usuario en PDF](#)
- Programa de ayuda PlanDis en HTML

PETICION DE OFERTAS

A través del formulario del sitio WEB www.alrad.es

MANTENIMIENTO

Garantía

De forma gratuita para las revisiones que mejoren o simplifiquen la funcionalidad.

Actualización tipo A

Para aquellos usuarios que contraten un plan de actualización anual. Este cubre todas las nuevas versiones que se lancen para las licencias adquiridas. Dos revisiones por año es el compromiso actual.

El importe de este plan alcanza un 30 % del total adquirido.

Actualización tipo B

Solo las revisiones que se seleccionen. Implica un coste del 50% de las licencia.

SOPORTE TECNICO

Las dificultades técnicas y de aplicación que puedan encontrarse en los Programas PlanDis pueden resolverse contactando con la compañía de soporte: MEDICAL DATASYSTEM.

www.medicaldatasytem.com

Asimismo se puede contactar con las direcciones del sitio WEB www.alrad.es , en la pagina [CONTACTO](#) para cualquier aclaración técnica, de utilización, comercial o administrativas.

©PlanDis

Sistema de Planificación y Diseño

GRANDES, MEDIOS Y PEQUEÑOS DEPARTAMENTOS DE DIAGNOSTICO POR IMAGEN

Con todas las modalidades actuales, con/sin vascular, y con las salas de urgencias integradas en el departamento central o en el departamento de urgencias. Los cálculos pueden hacerse en minutos con los seis programas que incluye el software PlanDis

CENTROS DE DIAGNOSTICO POR IMAGEN

Para pacientes externos, tanto privados como públicos pueden planificarse con los programas de la biblioteca

DEPARTAMENTOS DE IMAGEN MOLECULAR

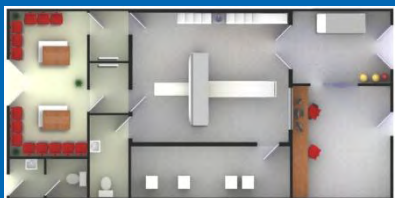
Con sus sistemas de imagen, generación y síntesis de radiofármacos.

DEPARTAMENTOS DE RADIOTERAPIA

Unidades de tratamiento, construcción de bloques y sistemas de planificación

MODALIDADES INDIVIDUALES

Subsistema con 15 programas individuales para Planificación exclusiva.



www.alrad.es

www.medicaldatasystem.com

www.plan-dis-departamentos.es

PlanDis

Sistema con 26 programas al
servicio del planificador